

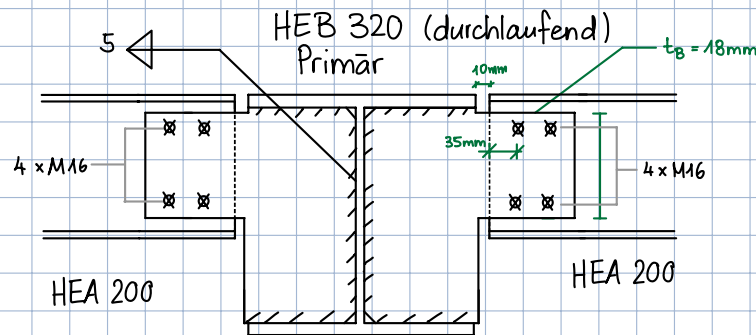
Detail ①a Anschluss Primärträger - Sekundärträger (oben)

Anhang 3

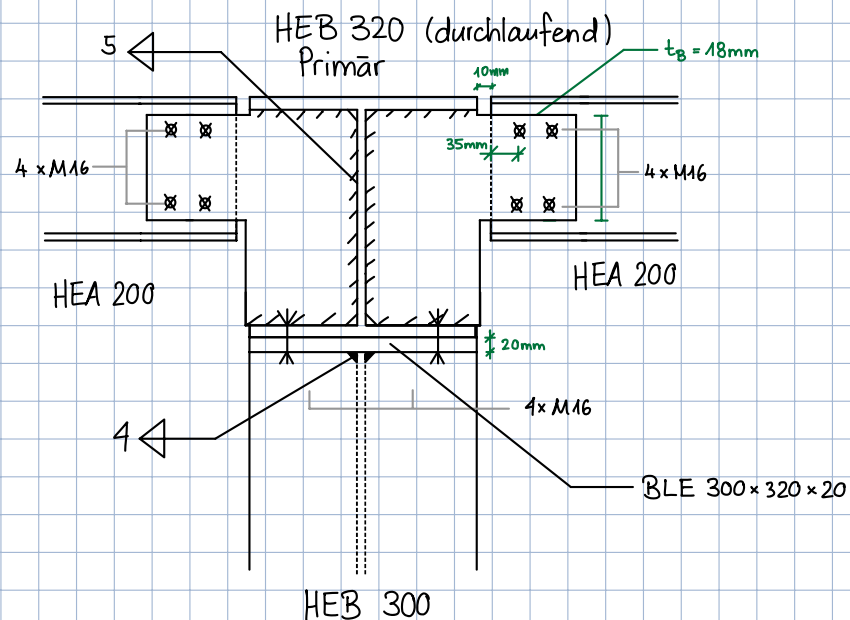
Massstab: 1:10

Baustahl: S235 J2

Schrauben: SHV 10.9

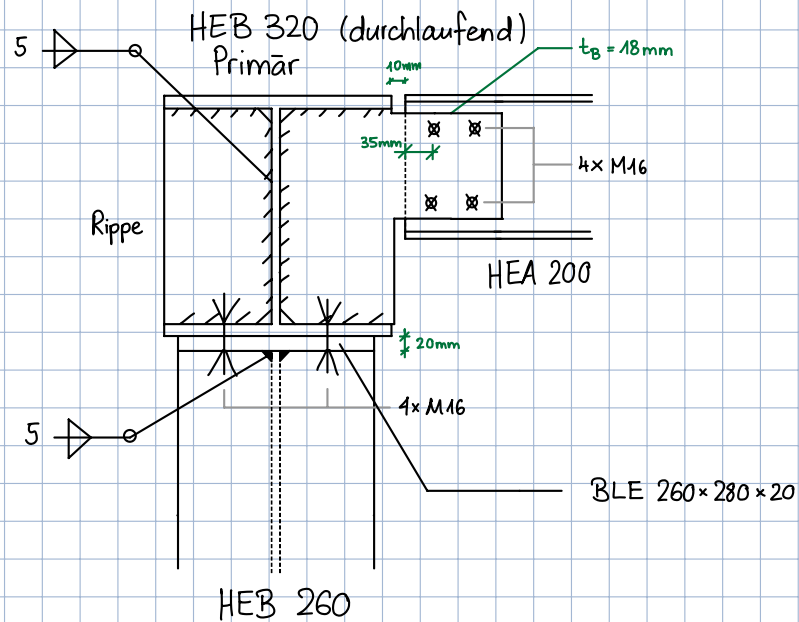


Detail ②a Anschluss Primärträger - Sekundärträger - Stütze (oben)

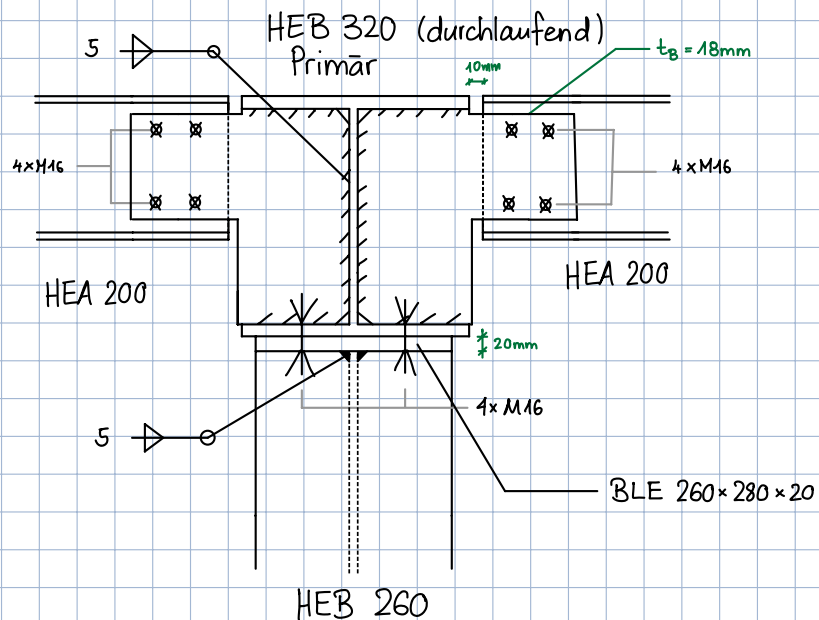


Detail ③a) Stirnplattenstoss C9 Standard: HBU 245 (ohne Überstand)

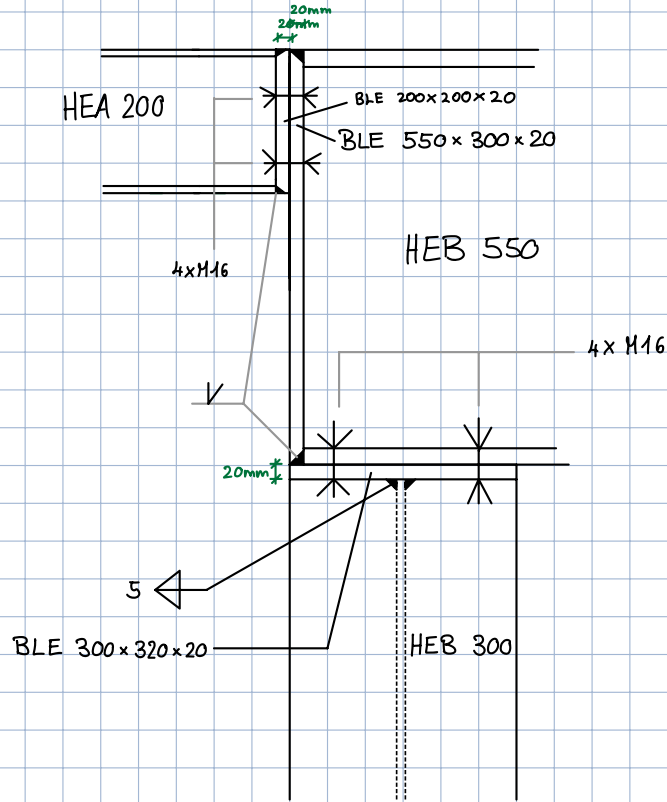
Detail ④a) Randanschluss Primärträger - Sekundärträger - Stütze



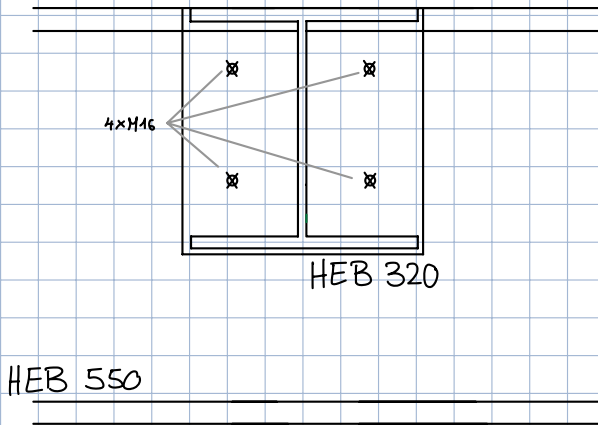
Detail ⑤a) Randanschluss Primärträger - Sekundärträger - Stütze



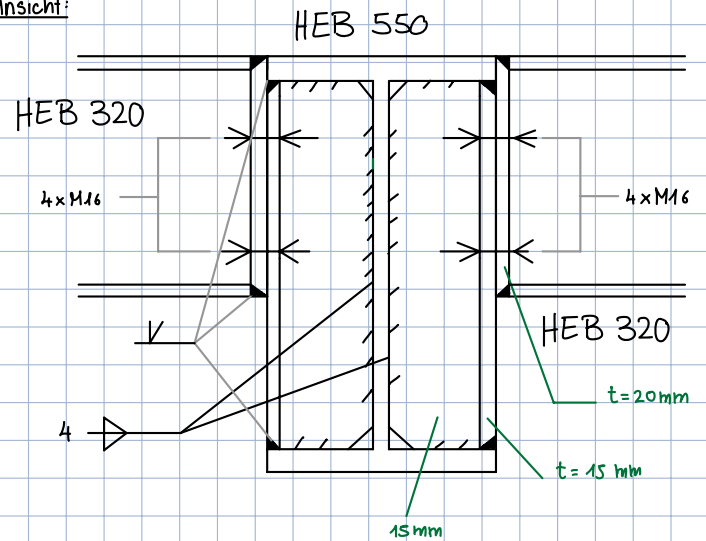
Detail 1b Anschluss Abfangträger - Sekundärträger



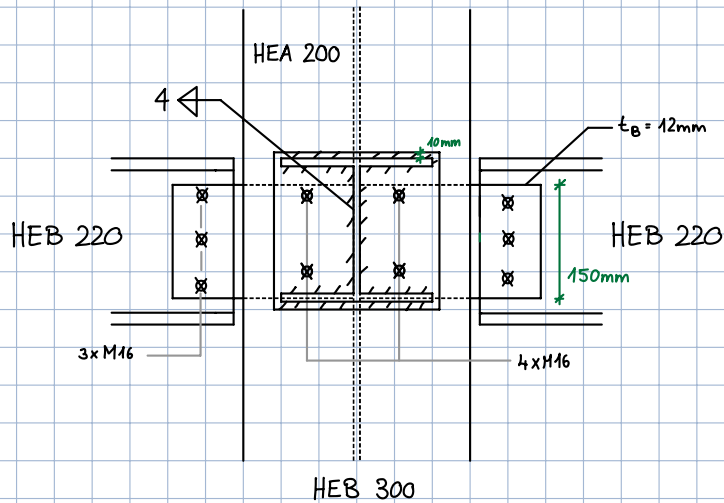
Detail (2b) Anschluss Primärträger an Abfangträger



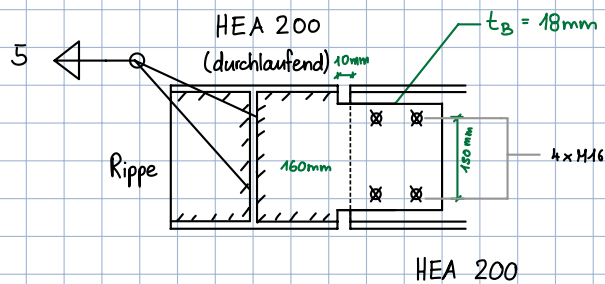
Ansicht:



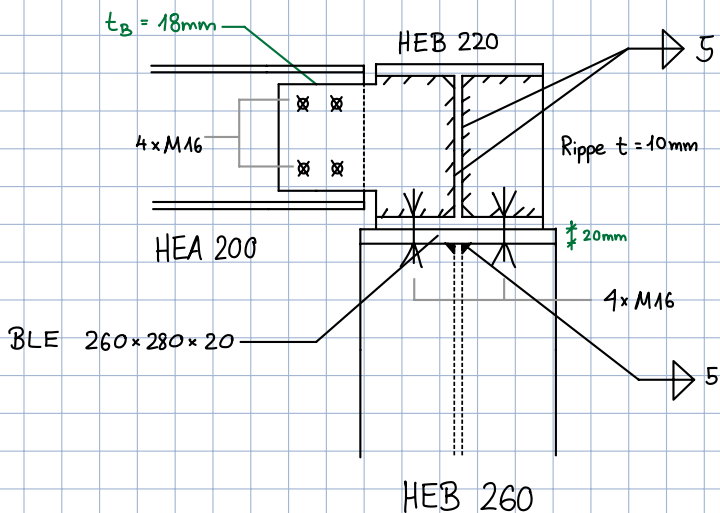
Detail ⑥c Anschluss Sekundärträger an Stütze (unten)



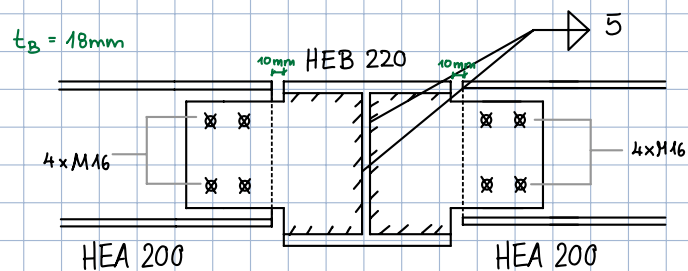
Detail ①c Randabschluss Sekundärträger an Primärträger (unten)



Detail ②c Anschluss Primärträger - Sekundärträger - Stütze (unten)

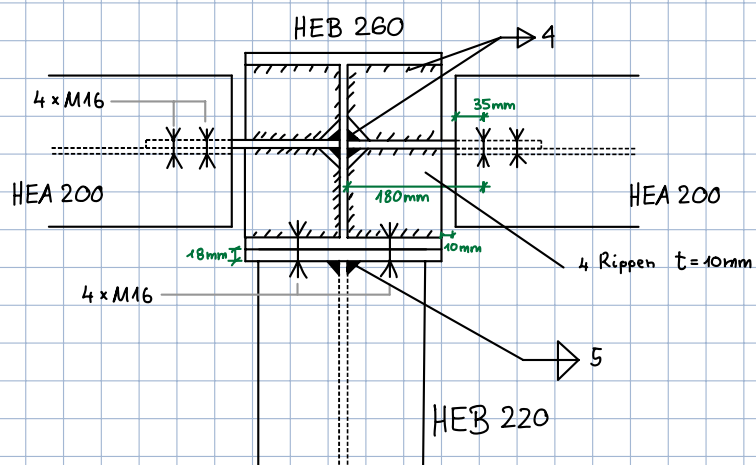


Detail ③c Anschluss Sekundärträger - Primärträger (unten)

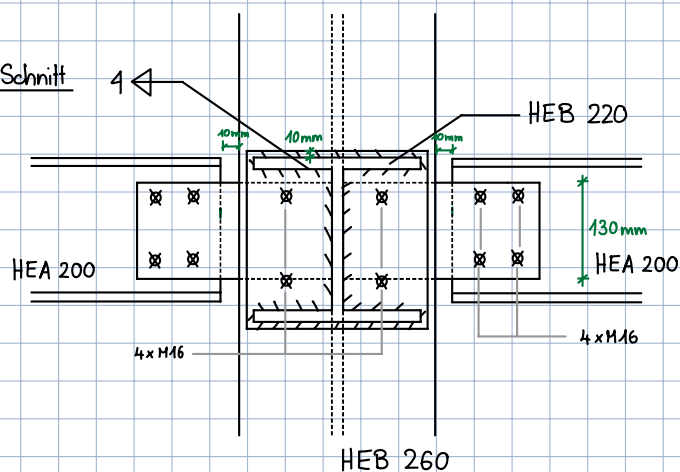


Detail ④c Anschluss Primärträger an Stütze (unten)

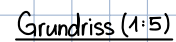
Grundriss



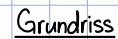
Ansicht Schnitt



Grundriss (1:5)



Grundriss



Detail ③d Anschluss Windverband

